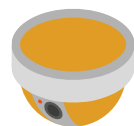


اقدامی ساده اما اثرگذار ۱۰۰۰ مگاوات کاهش مصرف برق کشور با خاموش کردن یک لامپ در هر خانواده

۹۰٪ برق مصرفی در لامپ‌های رشته‌ای به انرژی گرمایی تبدیل می‌شود و استفاده از آن‌ها

در تابستان همانند روشن کردن یک بخاری برقی است! چه می‌توان کرد؟



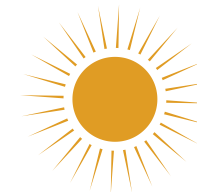
استفاده از سنسور
حرکتی برای
روشنایی خودکار
راهروها و پارکینگ



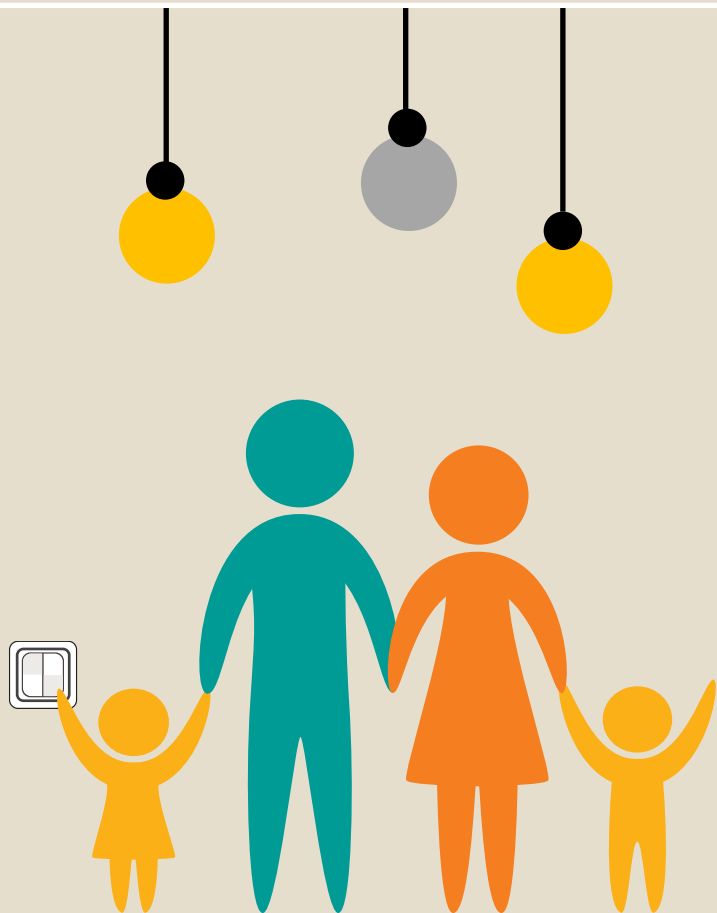
جایگزینی لامپ‌های
رشته‌ای با لامپ‌های
کم‌مصرف یا LED (که عمر
طولانی‌تر و مصرف کمتری دارند)



بهره‌گیری از
روشنایی موضعی به
کمک آباژور، چراغ
مطالعه و ...



استفاده حداکثری از
نور خورشید در طول
روز و خاموش کردن
لامپ‌های اضافه



مقایسه انواع لامپ‌ها

از نظر مصرف برق، طول عمر و انتشار دی اکسید کربن



لامپ رشته‌ای

(۶۰ وات)



لامپ کم مصرف

(۱۲ وات)



لامپ LED

(۸ وات)

هر سه لامپ دارای روشنایی (لومن) یکسان هستند.

طول عمر



مصرف برق سالانه



انتشار دی اکسید کربن

